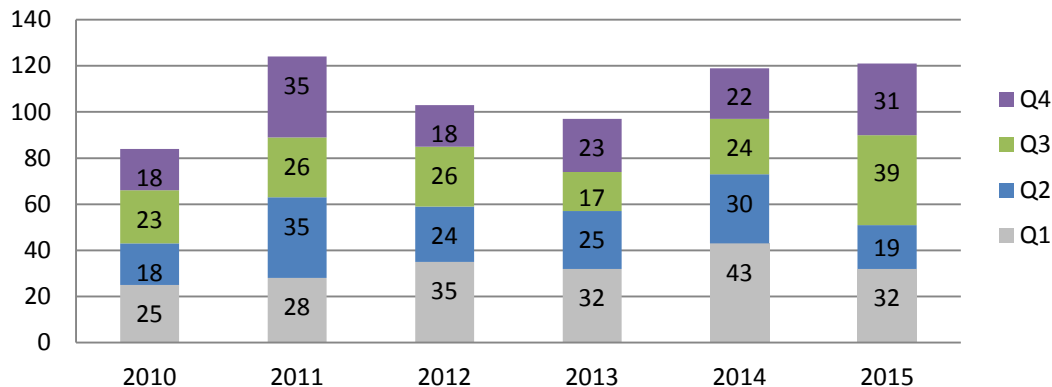
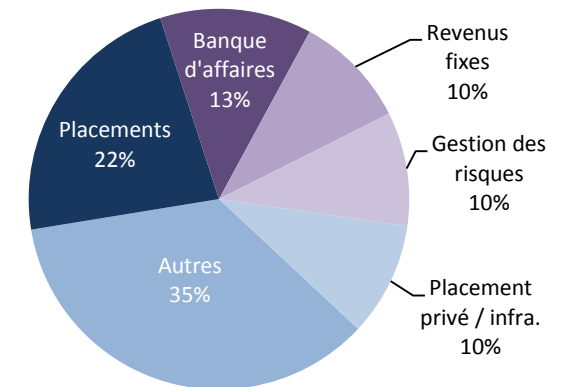
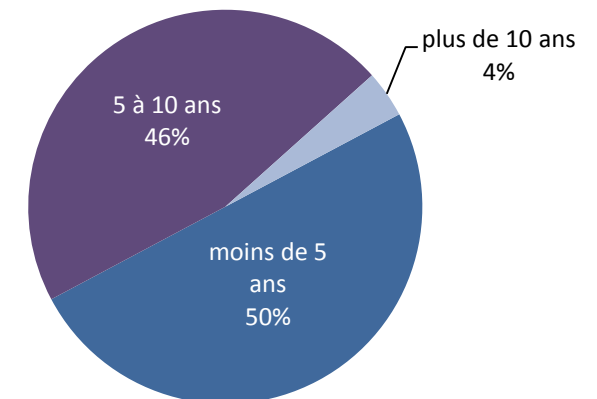


Statistiques sur les opportunités de carrière affichées sur CFA Montréal en T4 2015

- 2^e meilleur T4 en termes d'affichage depuis 2010 avec 31. 70 opportunités affichées dans les 6 derniers mois, un sommet dans les 6 dernières années.
- La Caisse de dépôt et placement du Québec et BC IMC (Victoria, C-B) ont affiché le plus de postes. Desjardins, CIBC et Investissement Québec complètent le top 5.
- Le secteur des placements représente toujours un important pourcentage des affichages. Les banques d'affaires ont été un peu plus présentes en T4 2015.

Nombre d'emplois affichés par trimestre - CFA Montréal

Secteur des opportunités T4 2015

Employeurs ayant affichés un poste au courant de T4 2015

Employeur	Total	Employeur Maison mère	Total
BC Investment Management Corporation	6	Société canadienne d'hypothèques	1
Caisse de dépôt et placement du Québec	6	HSBC	1
Mouvement Desjardins	3	Birch Hill Equity Partners	1
CIBC	2	Autorité des Marchés Financiers	1
Investissement Québec	2	Altium Architecture de Patrimoine	1
Université McGill	1	Banque Nationale du Canada	1
Régime de retraite de la STM	1	Groupe Investors	1
Pages Jaunes	1	Optimum Gestion de Placements	1
Hewitt Équipement Limitée	1		

Répartition expérience requise des opportunités de carrière T4 2015


Répartition des opportunités (secteurs/postes) - T4 2015

Secteurs	Analyste en investissement / Économiste / Stratégiste	Conseiller / analyste	Gestionnaire de portefeuille	Cadre	Conseiller en placement / courtier	Négociateur	Autres (Chef exécutif, consultant)	Total	%
Actions	1	0	1	0	0	0	0	2	6.5%
Allocation d'actifs	2	0	0	1	0	0	0	3	9.7%
Conformité/ Réglementaire	0	0	0	0	0	0	1	1	3.2%
Financement et banque d'affaires	0	4	0	0	0	0	0	4	12.9%
Gestion des risques	0	3	0	0	0	0	0	3	9.7%
Gestion privée	0	0	0	1	1	0	0	2	6.5%
Marketing	0	0	0	0	0	0	1	1	3.2%
Placement privé / infrastructure	1	1	0	1	0	0	0	3	9.7%
Placements	4	1	0	1	1	0	0	7	22.6%
Revenus fixes	1	0	1	0	0	1	0	3	9.7%
Suivi de marché (middle office)	0	1	0	0	0	0	0	1	3.2%
Trésorerie	0	1	0	0	0	0	0	1	3.2%
Total	9	11	2	4	2	1	2	31	100.0%
%	29.0%	35.5%	6.5%	12.9%	6.5%	3.2%	6.5%	100.0%	