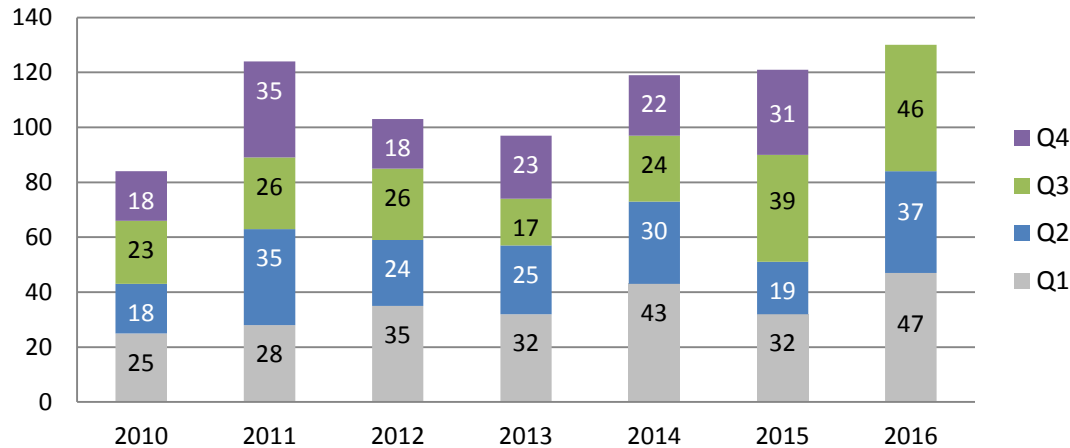
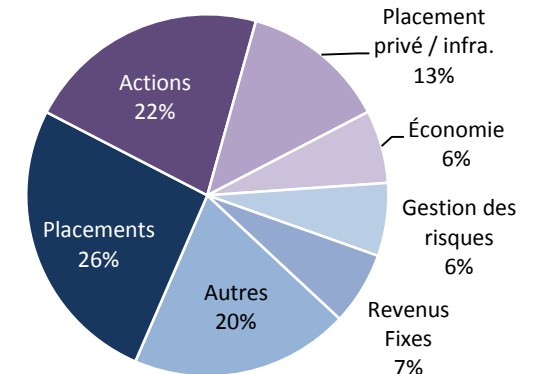
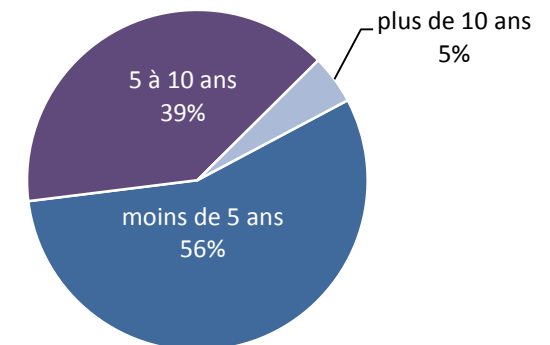


Statistiques sur les opportunités de carrière affichées sur CFA Montréal en T3 2016

- 2016 marquera la meilleure année au niveau du nombre d'affichage puisqu'à la fin de T3 2016 nous dépassons le chiffre de 2011 (la meilleure année à ce jour).
- Les compagnies du Top 3 des employeurs demeurent inchangées ce trimestre mais plus de 26 compagnies ont affiché des opportunités à CFA Montréal.
- Nous observons une légère augmentation des opportunités nécessitant moins de 5 ans d'expérience et un peu plus de dispersion dans les secteurs des opportunités.

Nombre d'emplois affichés par trimestre - CFA Montréal

Secteur des opportunités T3 2016

Employeurs ayant affichés un poste au courant de T1 2016

Employeur Maison mère	Total	Employeur Maison mère	Total
Caisse de dépôt et placement du Québec	10	Pembroke	1
Investissements PSP	6	Birch Hill Equity Partners	1
BC Investment Management Corporation	5	Connor, Clark & Lunn	1
Optimum Gestion de Placements	3	Intact Corporation financière	1
Fiera Capital	3	Investissement Québec	1
Jarislowsky Fraser	2	Hexavest	1
Banque Laurentienne	2	Financière Sun Life	1
Groupe Investors	2	Banque Nationale du Canada	1
Mouvement Desjardins	1	Québecor inc	1
Placements Montrusco Bolton	1	Ass. B. R. des policiers(ères)	1
Société de transport de Montréal	1	Lombard Odier & Cie	1

Répartition expérience requise des opportunités de carrière T3 2016


Répartition des opportunités (secteurs/postes) - T3 2016

Secteurs	Analyste en investissement / Économiste / Stratégiste	Conseiller / analyste	Cadre	Gestionnaire de portefeuille	Conseiller en placement / courtier	Autres (Chef exécutif, Banquier, Négociateur, Représentant des ventes)	Total	%
Actions	8	0	0	2	0	0	10	22%
Administration	0	0	1	0	0	0	1	2%
Devises	0	0	0	1	0	0	1	2%
Économie	2	0	1	0	0	0	3	7%
Financement et banque d'affaires	0	0	0	0	0	1	1	2%
Gestion des risques	0	2	1	0	0	0	3	7%
Gestion privée	1	0	0	0	0	0	1	2%
Marketing	0	1	0	0	0	0	1	2%
Performance	0	2	0	0	0	0	2	4%
Placement privé / infrastructure	5	0	0	1	0	0	6	13%
Placements	5	1	1	0	2	3	12	26%
Revenus fixes	1	1	1	0	0	0	3	7%
Suivi de marché (middle office)	0	0	1	0	0	0	1	2%
Trésorerie	0	1	0	0	0	0	1	2%
Total	22	8	6	4	2	4	46	100%
%	48%	17%	13%	9%	4%	9%	100%	