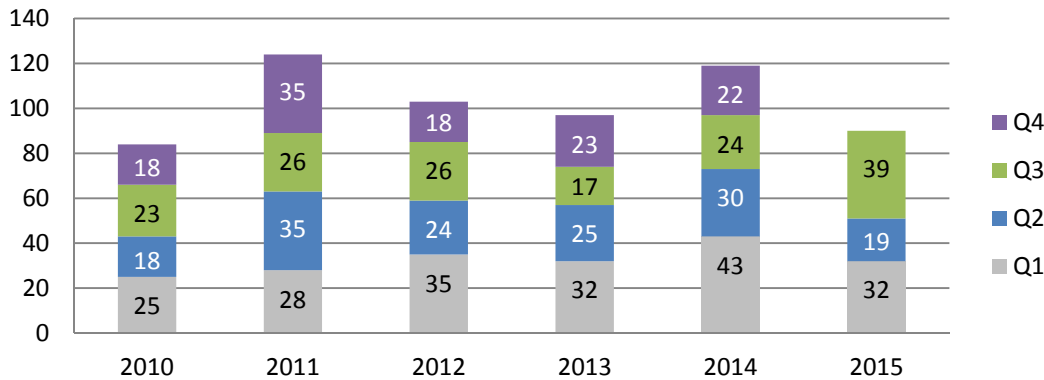


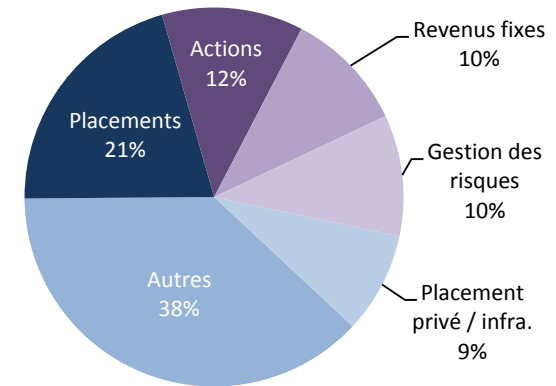
Statistiques sur les opportunités de carrière affichées sur CFA Montréal en T2-T3 2015

- 39 opportunités de carrière affichées en T3 2015. Meilleur T3 au courant des 6 dernières années. Accélération des affichages en T3 suite à une faiblesse en T2.
- La Caisse de dépôt et placement du Québec demeure au sommet des affichages de poste. bclIMC (Victoria, C-B), Investissements PSP et Desjardins suivent de près.
- Bien que les grands employeurs aient été au rendez-vous, un plus grand nombre d'opportunités de carrière a pu être constaté chez des firmes de plus petites tailles.

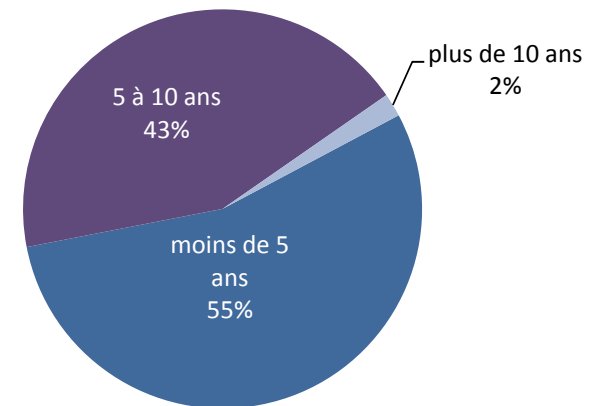
Nombre d'emplois affichés par trimestre - CFA Montréal



Secteur des opportunités T2-T3 2015



Répartition expérience requise des opportunités de carrière T2-T3 2015



Employeurs ayant affichés un poste au courant de T2-T3 2015

Employeur	Total	Employeur Maison mère	Total
Caisse de dépôt et placement du Québec	9	Intact Corporation financière	1
BC Investment Management Corporation	8	Marsh & McLennan Companies	1
Investissements PSP	5	Alberta Investment Managemer	1
Mouvement Desjardins	5	Blue Bridge Consultants en Gest	1
Banque Royale du Canada	3	Banque de Montréal	1
Banque Nationale du Canada	2	Québecor inc.	1
Groupe financier Connor, Clark & Lunn	2	Birch Hill Equity Partners	1
Bell Canada	2	Allard, Allard et Associés	1
Pavilion Financial Corporation	2	Banque CIBC	1
Banque Scotia	2	Casgrain & Compagnie Limitée	1
Autorité des Marchés Financiers	2	Société Générale	1
Mawer Investment Management Ltd.	1	Fiera Capital	1
Les Diamants Stornoway (Canada) Inc.	1	Gestion Férique	1
Université McGill	1		

Répartition des opportunités (secteurs/postes) - T2-T3 2015

Secteurs	Analyste en investissement / Économiste / Stratégiste	Conseiller / analyste	Gestionnaire de portefeuille	Cadre	Représentant des ventes	Conseiller en placement / courtier	Négociateur	Total	%
Actions	7	0	0	0	0	0	0	7	12.1%
Allocation d'actifs	2	0	0	1	0	0	0	3	5.2%
Conformité/ Réglementaire	0	0	0	1	0	0	0	1	1.7%
Devises	0	0	0	0	1	0	1	2	3.4%
Économie	1	0	0	0	0	0	0	1	1.7%
Finance d'entreprise	0	1	0	1	0	0	0	2	3.4%
Financement et banque d'affaires	0	0	0	1	0	0	0	1	1.7%
Gestion des risques	0	2	0	4	0	0	0	6	10.3%
Gestion privée	2	0	0	1	0	0	0	3	5.2%
Marketing	0	1	0	1	0	0	0	2	3.4%
Performance	0	3	0	0	0	0	0	3	5.2%
Placement privé / infrastructure	5	0	0	0	0	0	0	5	8.6%
Placements	7	0	1	1	1	1	1	12	20.7%
Produits dérivés	1	0	0	0	0	0	0	1	1.7%
Revenus fixes	4	0	0	0	1	0	1	6	10.3%
Suivi de marché (middle office)	0	1	0	0	0	0	0	1	1.7%
Trésorerie	0	1	0	1	0	0	0	2	3.4%
Total	29	9	1	12	3	1	3	58	100.0%
%	50.0%	15.5%	1.7%	20.7%	5.2%	1.7%	5.2%	100.0%	